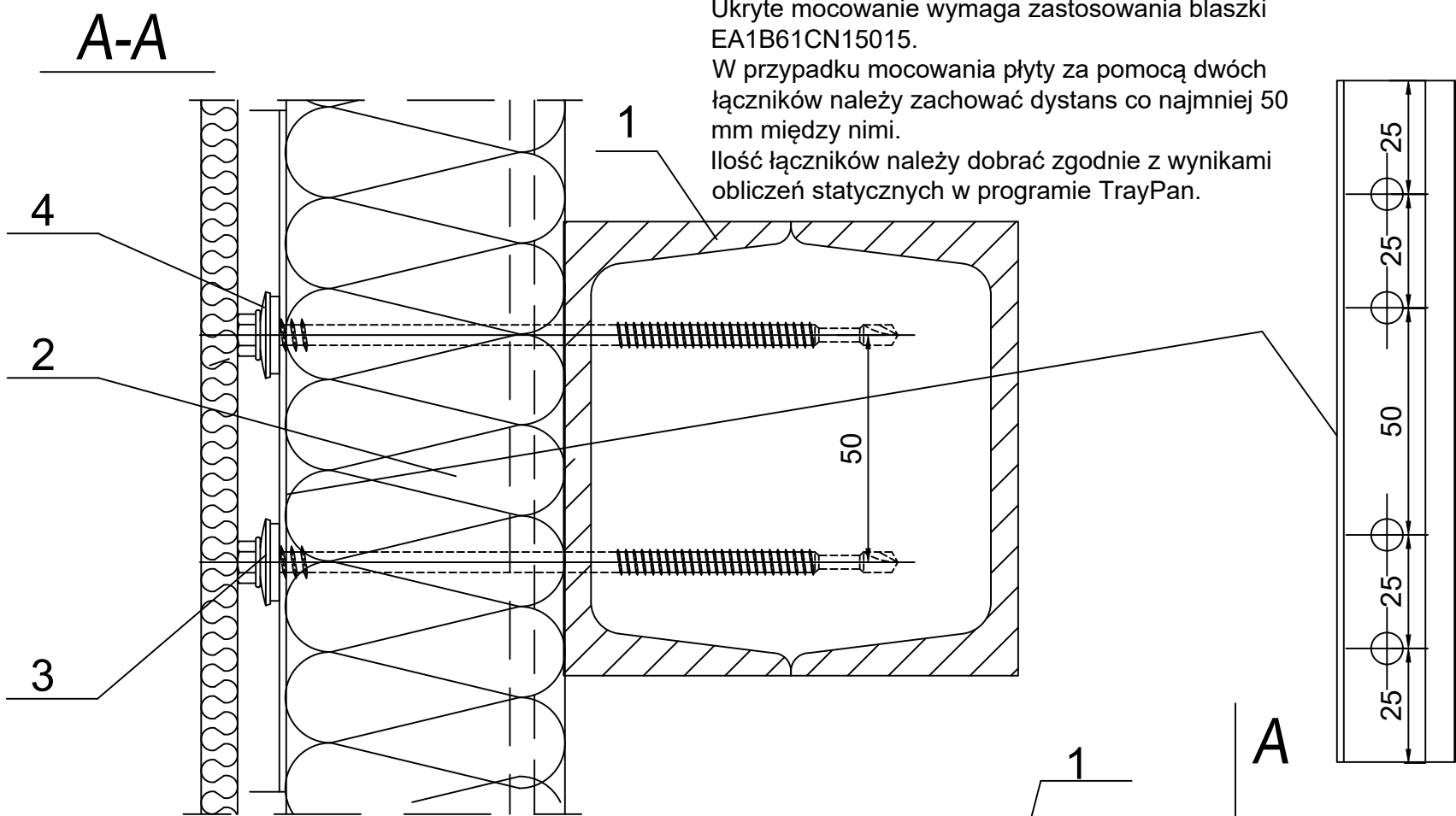
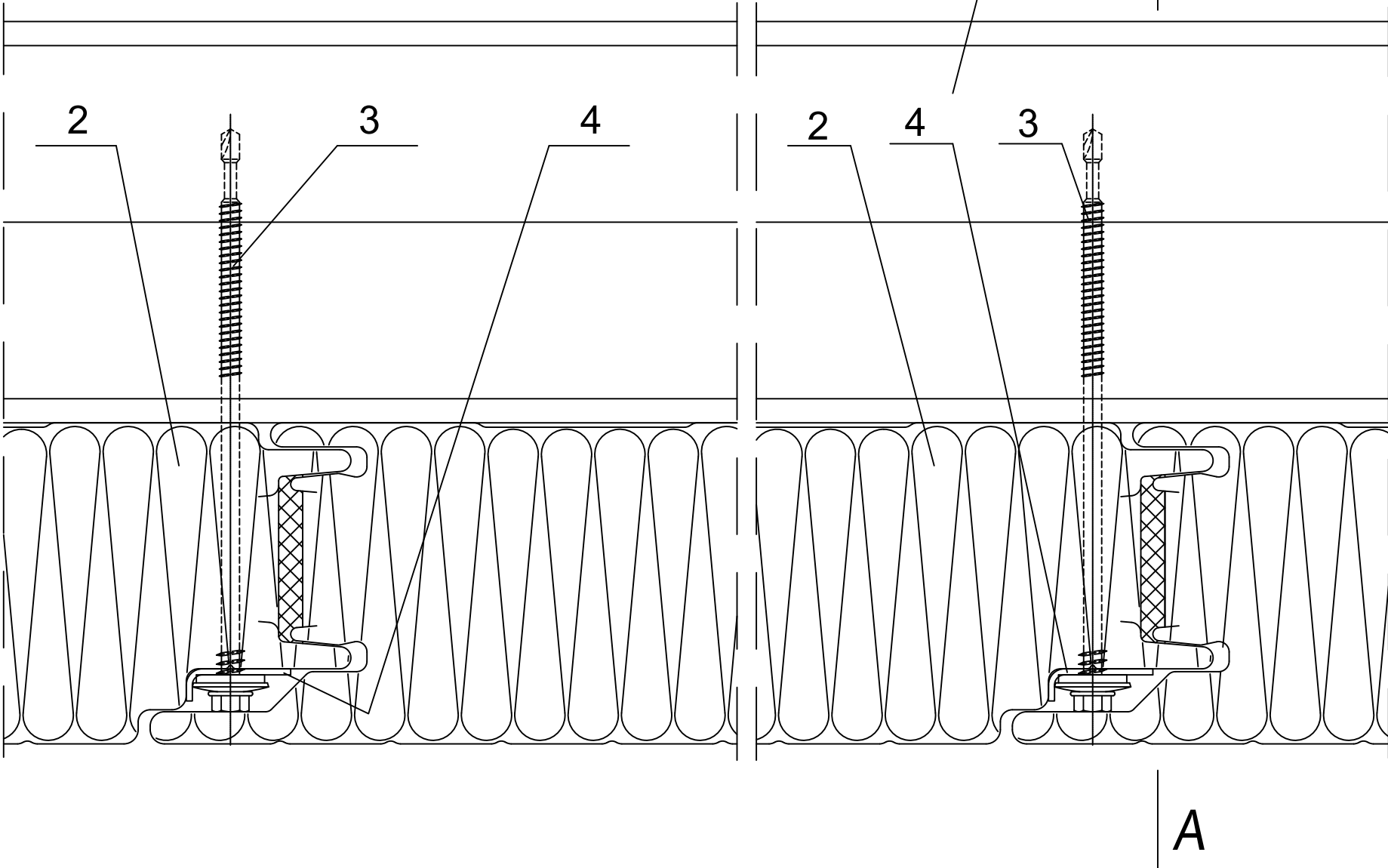


Data	Data zmiany	Oznaczenie szczegółu	Nr rysunku	Zmiana
Opracował Ruukki	Zmiana	M30/S03	-	
Skala 1:2	Obiekt		Nr pliku P2001/003-00040	



Ukryte mocowanie wymaga zastosowania blaszki EA1B61CN15015.
W przypadku mocowania płyty za pomocą dwóch łączników należy zachować dystans co najmniej 50 mm między nimi.
Ilość łączników należy dobrać zgodnie z wynikami obliczeń statycznych w programie TrayPan.



- 1. Rygiel stalowy wg P.T. konstrukcji.
- 2. Ruukki SP2D PIR.
- 3. Łącznik do płyty dla rygla gorącowalcowanego lub dla rygla zimnogiętego.
- 4. Łącznik EA1B61CN15015.